

Digi TV praktikumi aruanne

Töö eesmärk

Seadistada USB Digi-TV vastuvõtja ning analoogvastuvõtja nii, et oleks võimalik tv kanaleid vaadata.

Algtingimused

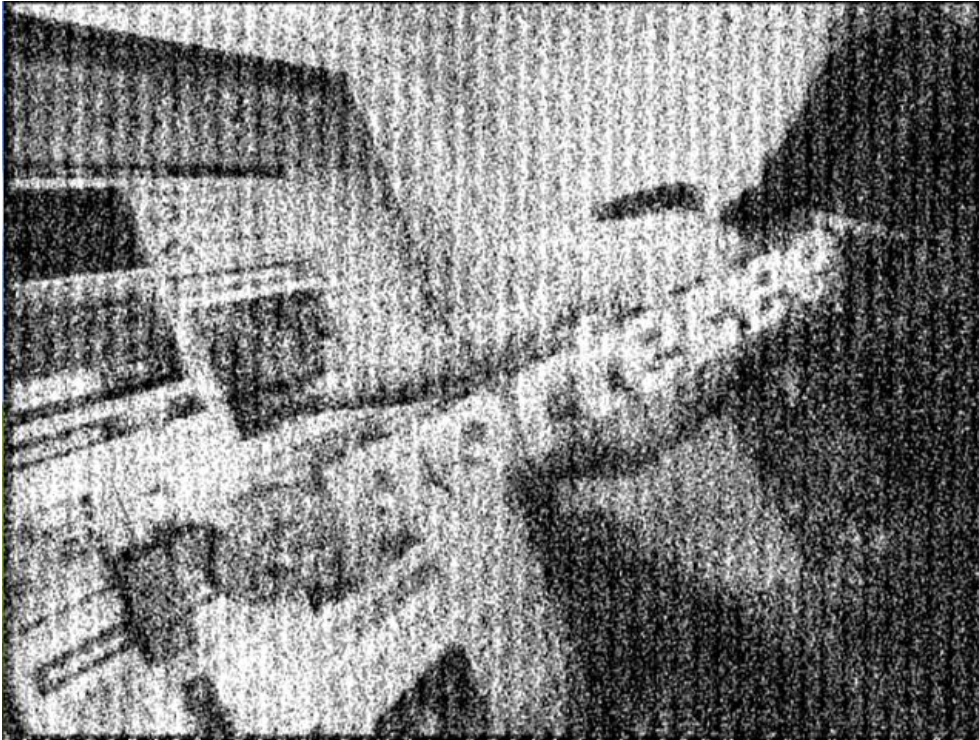
Olemas oli töötav Windowsiga arvuti, USB Digi-TV vastuvõtja Terratec Cinergy Piranha, analoogvastuvõtja Chronos TM5600TV ning võimendusega DVB-T antenn.

Töö käigu kirjeldus

- Ühendasime vastuvõtjad arvutitega.
- Installisime kaasas olnud plaadilt Chronose analoogvastuvõtja tarkvara, USB vastuvõtja tarkvara ja draiverid tõmbasime tootja kodulehelt, et saada uusimaid.
- Ühendasime esmalt võimendusega antenni analoogvastuvõtja taha.
- Üritasime analoogvastuvõtjaga mõnda kanalit vaadatava pildiga kätte saada.
- Panime antenni USB vastuvõtja taha ja seadistasime tarkvara, et digi tv pilti saada.
- Andmed millistelt sagedustelt kanaleid otsida saime levira.ee lehelt.

Tulemused

Analoogvastuvõtjaga õnnestus saada ainult väga halva kvaliteediga pilt.



USB Digi-TV vastuvõtjaga õnnestus saada väga hea ja vaadatav pilt.



Heli olemasolu me ei kontrollinud.

Järeldused

Selgus, et analoogvastuvõtjaga ei olnud vähemalt meie asukohas võimalik korralikku pilti saada.

Digi-TV vastuvõtjaga see vastu õnnestus väga selge pilt saada, samuti oli võimalik vaadata ka kõiki tasuta levivaid kanaleid. Analoogvastuvõtjaga oli mingigi pilt ainult Kanal 2-l.